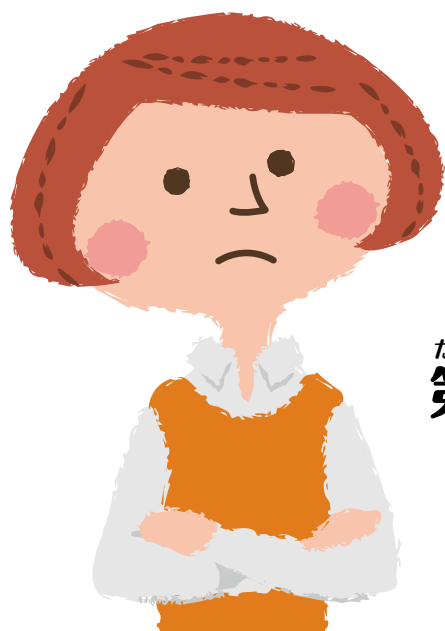


# ふくし 福祉サービスについて

こま かい ぜん  
困ったり、改善してほしいことは  
ありませんか？



てい きょう  
よりよいサービスを提供するために、  
みな い けん く じょう き  
皆さんのご意見(苦情)をお聞かせください。  
だい さん しゃ い いん ちよく せつ そう だん  
第三者委員に直接相談されてもけっこうです。  
ひ みつ まも  
秘密は守ります。



## く じょう まど ぐち 〈苦情窓口〉

く じょう うけ つけ たん とう しゃ  
苦情受付担当者

し めい  
氏名

く じょう かい けつ せき にん しゃ  
苦情解決責任者

し めい  
氏名

## だい さん しゃ い いん 〈第三者委員〉

だい さん しゃ い いん  
第三者委員

し めい  
氏名

でんわ  
TEL

だい さん しゃ い いん  
第三者委員

し めい  
氏名

でんわ  
TEL



ちよく せつ い ば あい かい けつ ば あい  
直接言いにくい場合や解決がうまくいかない場合、  
こちらでも相談をお受けしています。



## ふく し うん えい てき せい か い いん かい 福祉サービス運営適正化委員会

たかまつ し ばんちょう ちょうめ ばん ごう  
〒760-0017 高松市番町1丁目10番35号

か がわ けん しゃ かい ふく し そうごう か がわ けん しゃ かい ふく し きょうぎ かい ない  
香川県社会福祉総合センター 香川県社会福祉協議会内

そう だん せん よう でんわ  
相談専用TEL：087-861-1300

ふあつくす  
FAX：087-833-3022



そう だん び げつ よう び きん よう び  
■相談日/月曜日～金曜日

うけつけ じ かん ご ぜん じ ご ご じ しゅくじつ ねんまつねん し のぞ  
■受付時間/午前9時～午後5時(ただし祝日・年末年始は除きます。)